



CÔTES D'ARMOR



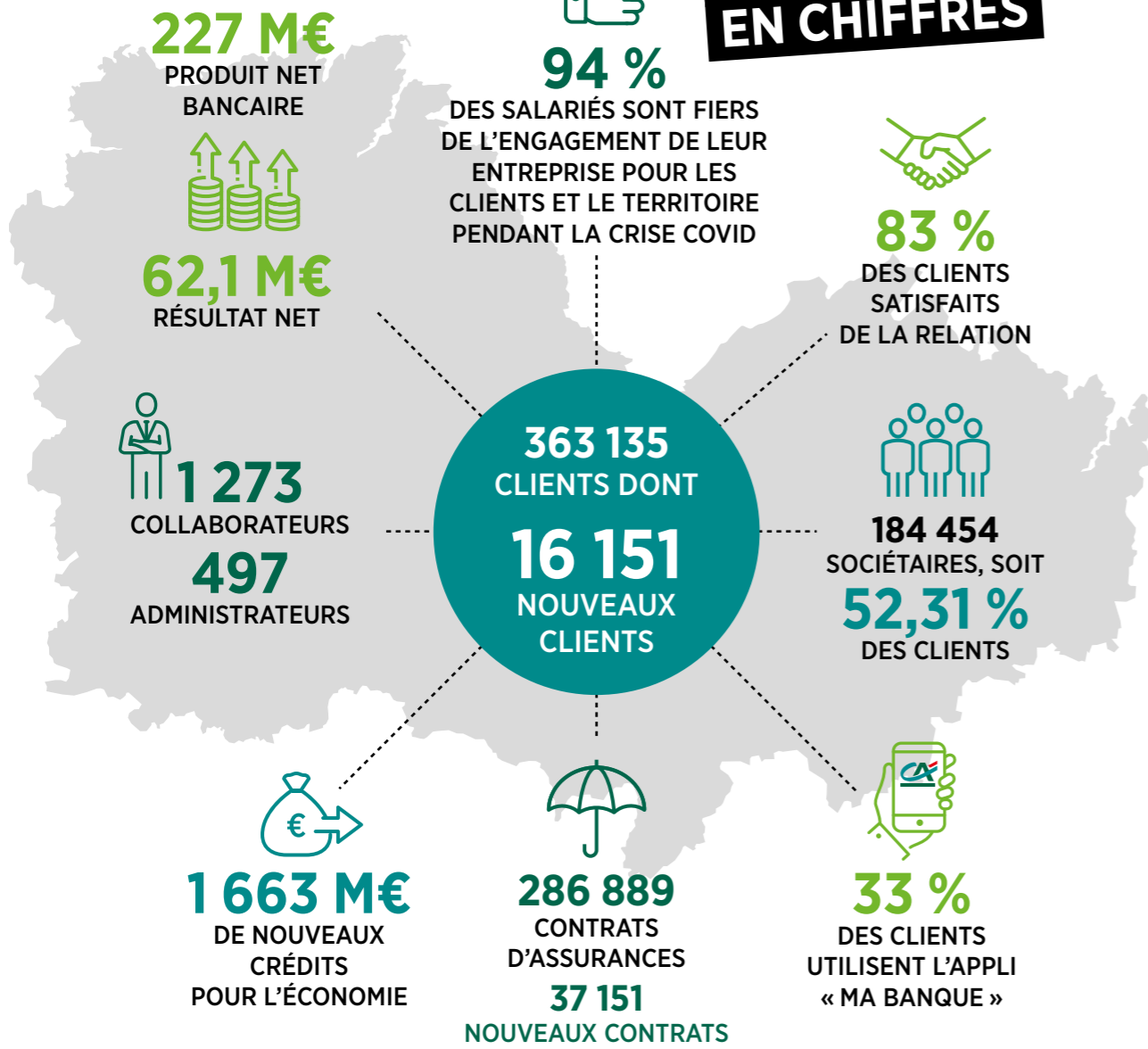
# PACTE COOPÉRATIF ET TERRITORIAL 2021



RESPONSABILITÉ SOCIÉTALE D'ENTREPRISE



# L'ANNÉE 2021 EN CHIFFRES



Données au 31/12/2021

En 2021, le Crédit Agricole des Côtes d'Armor s'est à nouveau résolument engagé au service de son territoire. Notre raison d'être « **Agir chaque jour dans l'intérêt de nos clients et de la société** » a réellement guidé les décisions et les actions des 500 administrateurs et 1200 collaborateurs de l'entreprise. Plusieurs actions majeures ont apporté de nouvelles preuves de **notre engagement pour une performance durable, avec un impact positif sur l'écosystème.**



La création de la **Fondation Crédit Agricole des Côtes d'Armor** permet ainsi d'amplifier l'engagement sociétal en aidant des projets portés par des acteurs locaux dans les domaines de **l'accompagnement social, l'éducation, la santé, la recherche, la culture, le patrimoine et la protection de l'environnement.**

## « Confiance et détermination face aux grands enjeux sociétaux »

Pour **aider les jeunes** à rebondir dans un contexte de précarité exacerbé par la crise sanitaire, la Caisse régionale a bâti un **Plan Urgence Jeunes**. Orienté sur l'emploi, la solidarité et les offres bancaires adaptées, ce plan s'est décliné en de multiples actions en partenariat avec des associations locales, grâce à la mobilisation de nos 44 Caisses locales.

Sur le plan économique, **nous avons accompagné la relance et soutenu les filières en difficulté**, en mobilisant nos valeurs de proximité et de responsabilité. Aujourd'hui, cette responsabilité nous engage à prendre encore davantage en compte la **Responsabilité Sociétale des Entreprises**, pour nous-mêmes comme pour nos clients et partenaires.

**L'amélioration de la satisfaction de nos sociétaires et clients** reste une préoccupation de tous les instants. Nous réaffirmons **l'importance de l'humain**, et des compétences métiers et relationnelles. Cette exigence s'appuie sur une écoute clients renforcée et se traduit par un important programme de **formation de nos équipes, de rénovation de nos agences, et d'amélioration de nos processus.**

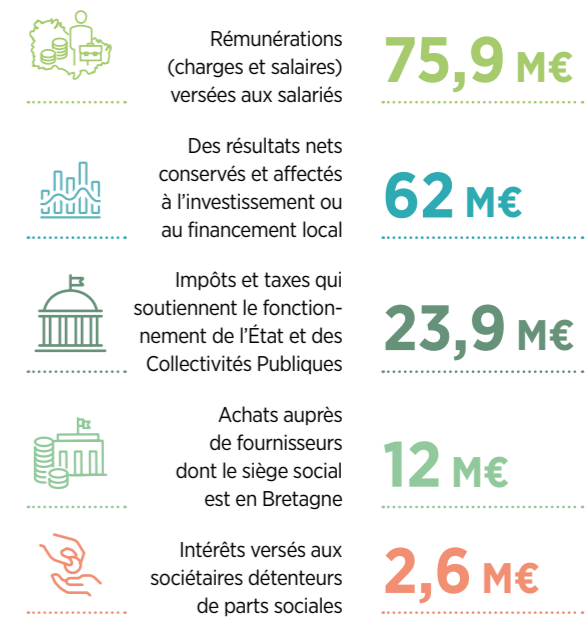
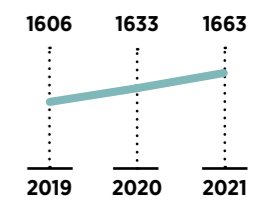
**Nous abordons l'avenir avec confiance et avec détermination face aux grands enjeux sociétaux** : le climat, l'environnement, la cohésion sociale, le bien-vivre ensemble. **Ensemble, nous y arriverons !**

Olivier DESPORTES, *Président*  
Michèle GUIBERT, *Directrice Générale*

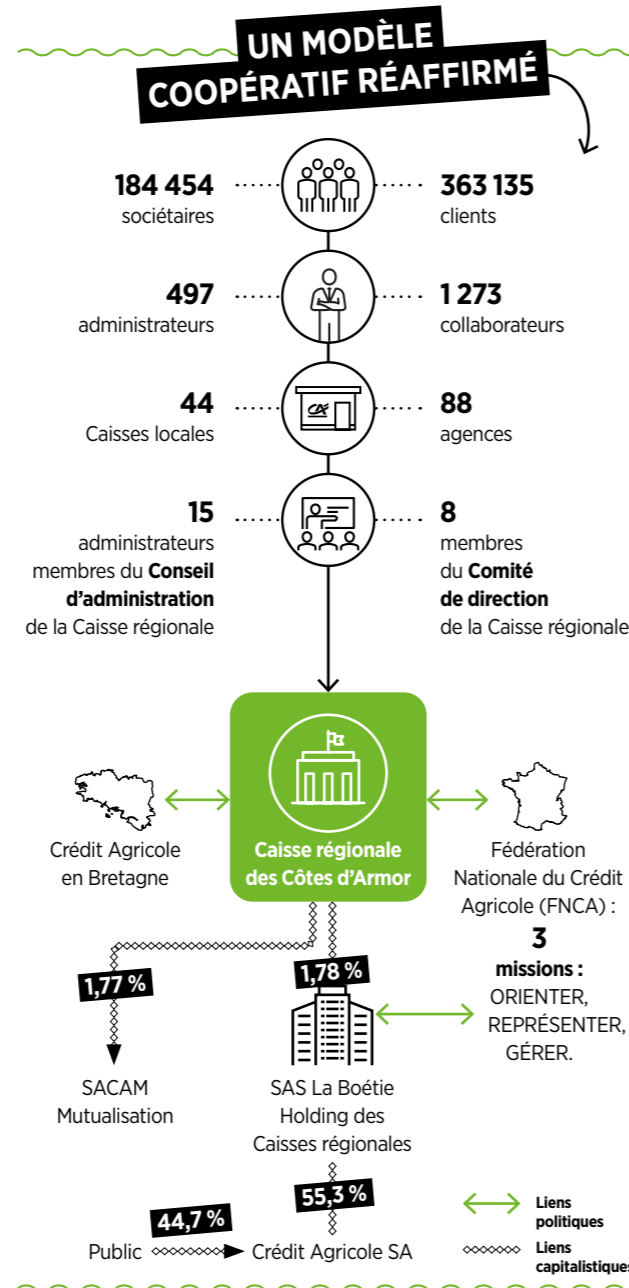
## UNE ENTREPRISE CONTRIBUTRICE AU SERVICE DU TERRITOIRE

Des activités de financements qui induisent des emplois sur le département.

### Réalisations de crédits longs et moyens termes (en millions d'€)

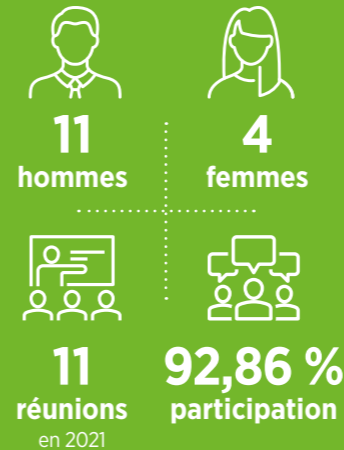


# UNE BANQUE DIFFÉRENTE



## UNE GOUVERNANCE EFFICACE

Le Conseil d'administration, composé de 11 hommes et 4 femmes, s'est réuni 11 fois en 2021, avec un taux de participation des administrateurs de 92,86 %. Il est le garant de la politique de l'entreprise mis en œuvre par le Comité de direction.



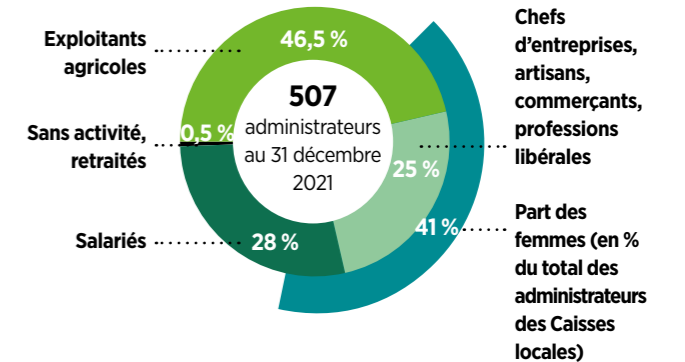
Afin de lui permettre d'exercer pleinement ses missions de surveillance, trois comités spécialisés (Audit et comptes, Risques, Nominations) ont pour rôle de préparer les délibérations. En parallèle, trois commissions permanentes (Mutualisme, Agriculture, Professionnels) ont pour objectif d'échanger sur les sujets d'actualité et de proposer les modifications des règles d'octroi du crédit.

Le comité des engagements associe les administrateurs de la Caisse régionale aux décisions de financement majeures.

## DES ADMINISTRATEURS INVESTIS SUR LE TERRITOIRE DES CÔTES D'ARMOR

Les 44 Caisses locales constituent l'organisation de proximité, maillon essentiel du lien unique entre la Caisse régionale et ses sociétaires dans une logique de développement du territoire. Elles mènent des actions concrètes sur le terrain :

- Les Initiatives de la Vie Locale sont des projets initiés par les administrateurs sur le terrain, le plus souvent avec des partenaires locaux, dans les domaines de la prévention, de l'environnement, de l'économie et de l'agriculture.
- Les Caisses locales de Dinan et de Perros-Guirec ont réalisé des opérations de job dating en partenariat avec les professionnels locaux pour la mise en relation entre les employeurs et les personnes en recherche d'emploi.



## ... POUR UN SOCIÉTARIAT TOUJOURS EN DÉVELOPPEMENT

La Caisse régionale s'est engagée depuis plusieurs années dans une politique de développement du sociétariat et l'a confirmée dans le projet d'entreprise « Horizon 2022 », lequel ambitionne symboliquement 100% de ses clients sociétaires en 2022.

	2019	2020	2021
<b>Nombre de sociétaires au 31 décembre</b>	172 725	177 088	184 454
<b>Taux de clients sociétaires</b>	50,3 %	50,5 %	52,3 %

# LES JEUNES : GRANDE CAUSE 2021

POUR AIDER LES JEUNES À REBONDIR DANS UN CONTEXTE DE PRÉCARITÉ SOUVENT ACCENTUÉ PAR LA CRISE SANITAIRE, LA CAISSE RÉGIONALE S'EST MOBILISÉE AVEC UN VASTE PLAN D'ACTION.

## L'ACCÈS À L'EMPLOI ET À LA FORMATION

- Sessions de **Job dating Youzful** avec des entreprises du département.
- Collaboration avec **l'Association Jeunesse et Entreprise** pour les stages de 3<sup>ème</sup>.

**80** apprentis recrutés en 2021, soit 20 % de plus qu'en 2020.

## PLAN URGENCE JEUNES

Les administrateurs des 44 caisses locales ont lancé un appel à projet à destination des associations locales qui agissent pour l'accompagnement social, l'entrée dans la vie active, ou la lutte contre l'échec scolaire et l'illétrisme.

**51** projets retenus pour une dotation de **44 000 €**.

## COUP DE POUCE PASSERELLE JEUNES

**Un don de 500 €** maximum pour des clients de 18 à 30 ans en difficultés financières pour un projet de formation ou d'inclusion professionnelle. Dépense de logement, achat de matériel informatique, frais de scolarité, mobilité : sept jeunes aidés de septembre à décembre 2021. **Le dispositif est reconduit en 2022.**

## DES PRÊTS ÉTUDIANTS GARANTIS PAR L'ÉTAT

Depuis septembre 2021, la Caisse régionale peut répondre aux besoins des étudiants inscrits dans l'enseignement supérieur et ne disposant pas d'une caution solvable. Le prêt est garanti partiellement par Bpifrance.

**AIDONS LES JEUNES, NE RESTONS PAS LES BRAS CROISÉS.**

VOTRE ASSOCIATION DÉVELOPPE UN PROJET AYANT POUR FINALITÉ DE SOUTENIR LES JEUNES ÂGÉS DE 16 À 25 ANS ?

Rapprochez-vous de votre conseiller Crédit Agricole.

CA CÔTES D'ARMOR Grande Cause MUTUALISTE 2021 - LES JEUNES

## CONSTRUIRE L'AVENIR AVEC LES JEUNES EN CÔTES D'ARMOR

CINQ ASSOCIATIONS CHOISIES POUR DES PROJETS CONCRETS EN FAVEUR DES JEUNES ONT REÇU **10 000 €** CHACUNE :



### LA CABANE À SCRIPT

Création d'un projet de film destiné à des jeunes du territoire en rupture avec le système éducatif classique, en résidentiel sur Trébeurden, pendant une semaine.



### HANDI' CHIENS

Aide au financement d'un chien d'assistance dit d'accompagnement social dans une classe ULIS au collège Saint-Yves La Salle de Saint-Brieuc.



### L' AGORAE

Achat d'un fourgon pour l'épicerie solidaire des étudiants du Campus Mazier de Saint-Brieuc ; pour récupérer les denrées alimentaires auprès de la Banque Alimentaire et livrer les étudiants de Lannion, Guingamp et Dinan.



### HABITAT JEUNES EN TRÉGOR ARGOAT

Création d'un service «Habitat Jeunes» permettant l'accueil, l'information et l'accompagnement vers le logement pour les jeunes du territoire ou désirant s'y installer.

### La tribu de Tachenn

### LA TRIBU DE TACHENN

Rénovation d'un bâtiment pour permettre la mise en place d'une aire d'accueil pour des jeunes sans domicile ou de passage et aménagement d'un atelier mécanique et d'un atelier bois.

## UNE FONDATION POUR L'ENGAGEMENT SOCIÉTAL SUR LE TERRITOIRE



### POUR AGIR DANS L'INTÉRÊT DES CÔTES D'ARMOR SUR DES DOMAINES CIBLÉS



Éducation



Santé



Accompagnement social



Recherche social



Culture et patrimoine



Protection de l'environnement

### CRÉATION SOUS L'ÉGIDE DE LA FONDATION DE FRANCE

### UN COMITÉ EXÉCUTIF

Un comité exécutif, composé d'administrateurs, de salariés et de personnalités externes qualifiées, fixe les orientations de la Fondation, choisit les thèmes des deux appels à projets annuels et décide des lauréats et des montants attribués.

# LA SATISFACTION CLIENTS AU CŒUR DE NOTRE ACTION

## UNE BANQUE DE PROXIMITÉ

Maintenir un réseau de 88 agences rurales et urbaines pour un accès facilité aux services bancaires et au conseil en épargne, financement et assurances.

## UNE BANQUE UNIVERSELLE

Répondre aux besoins de tous les segments de clients par une organisation en agences spécialisées (Agence Banque Privée, Agence Entreprise, Pôle Affaires, Agence Accueil Armor pour les résidents hors département, Point Passerelle) et en marchés dédiés (Particuliers, Agriculteurs, Professionnels, Associations, Collectivités Publiques, Tutelles, Entreprises).

## UNE BANQUE MULTICANALE

Offrir aux clients une autonomie toujours plus large pour consulter ou agir sur leurs contrats, faire des devis ou des simulations à tout moment. L'espace [www.credit-agricole.fr/ca-cotesdarmor](http://www.credit-agricole.fr/ca-cotesdarmor) et les applications « Ma Banque » et « Paiement Mobile » sont au cœur du dispositif.

## UNE BANQUE INNOVANTE

S'appuyer sur la puissance d'innovation du groupe Crédit Agricole pour proposer le meilleur de la technologie à ses clients pour un usage de la banque toujours amélioré et sécurisé.



100 % humaine  
100 % digitale  
100 % territoriale

	2019	2020	2021
<b>Nombre d'agences rurales et urbaines</b>	88	88	88
<b>Pourcentage de clients actifs / banque en ligne</b>	48,7 %	51,8 %	54,2 %
<b>Pourcentage de clients utilisateurs de l'appli Ma Banque</b>	20,8 %	23,5 %	33 %

## MESURER LA SATISFACTION DE NOS CLIENTS POUR MIEUX AGIR

La Caisse régionale mesure la satisfaction de ses clients au travers d'enquêtes régulières par «web-questionnaire». Parmi les différents indicateurs suivis, l'**Indice de Recommandation Client** mesure la différence entre la part des clients «détracteurs» et celles des clients «promoteurs».

Pour continuer à améliorer l'expérience client, 2021 est une année riche en innovation et simplifica-

tion des processus : le process Digiconso, l'ouverture de compte à distance ou encore la Vizio Client pour organiser le rendez-vous à distance et finaliser ses contrats en direct. Pour les professionnels et les agriculteurs, un nouvel outil permet la dématérialisation de 100 % des demandes de financements et une meilleure réactivité pour les décisions de crédit.

	2019	2020	2021
<b>Indice de Recommandation Client Cumulé (Agence et Trajectoires Patrimoine)</b>	+ 16,1	+ 24,1	+ 28,2
<b>Clients satisfaits de la qualité de la relation</b>	82 %	85 %	83 %



## LA DÉMARCHE DE CONSEIL «TRAJECTOIRES PATRIMOINE» CERTIFIÉE PAR L'AFNOR

Approche innovante, la démarche «Trajectoires Patrimoine» permet de rendre le client acteur au côté de son conseiller dans la co-construction de sa solution d'épargne, immobilier et prévoyance. La transparence, le droit à la réflexion, une synthèse remise systématiquement à chaque entretien et un suivi annuel font partie des engagements liés à cette démarche de conseil certifiée par l'AFNOR en 2021.



## GÉRER LES RÉCLAMATIONS AU PLUS PRÈS DU CLIENT

Des règles de délégation et des outils dédiés permettent désormais aux conseillers en agence d'apporter une résolution rapide voire immédiate (geste commercial, remboursement de préjudice). L'analyse des réclamations plus complexes est centralisée au service Satisfaction Client.

	2019	2020	2021
<b>Nombre de réclamations</b>	4 397	3 279	3 180
<b>Délai moyen de traitement (en jours)</b>	19,3	19,1	18,6

# UN EMPLOYEUR RESPONSABLE

## UNE MARQUE EMPLOYEUR ATTRACTIVE

24

actions de recrutement partenariales

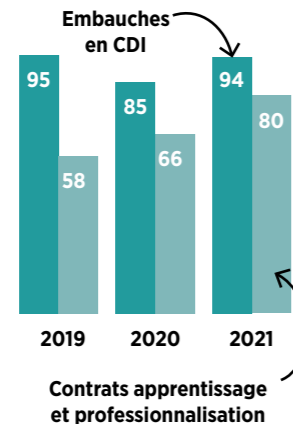
3

job datings organisés avec WIZBII

94

embauches en CDI

**Collaborations** avec des établissements supérieurs pour favoriser l'apprentissage ou la professionnalisation.



**RECRUTER SUR LE TERRITOIRE**

## MIXITÉ ET DIVERSITÉ

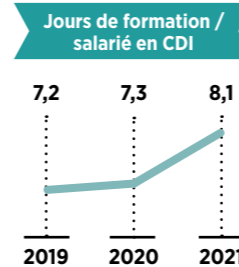
Le recrutement vise à diversifier les profils en termes d'expériences professionnelles et diplômes. Un correspondant Handicap et Emploi agit pour intégrer et maintenir dans l'emploi des personnes en situation de handicap.

	2019	2020	2021
<b>CDI à BAC + 2 ans</b>	36	30	33
<b>CDI à BAC + 3 ans</b>	33	29	30
<b>CDI à BAC + 4/5 ans</b>	26	26	31
<b>Part des femmes (CDI)</b>	59,7 %	64,7 %	58,5 %
<b>Taux de travailleurs handicapés</b>	6,7 %	6,2 %	NC

## DÉVELOPPER LES COMPÉTENCES ET L'EMPLOYABILITÉ DES SALARIÉS

### FORMER POUR DÉVELOPPER LES COMPÉTENCES

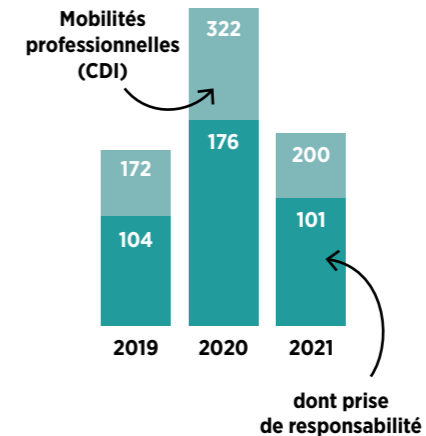
- Poursuite de la démarche «Manager accompagnant» et «Conseiller accompagnant»
- Une formation innovante dédiée à l'assurance



### FAVORISER L'ÉQUILIBRE VIE PROFESSIONNELLE - VIE PRIVÉE

La fermeture du réseau d'agences de proximité le samedi après-midi s'est mise en place au 1<sup>er</sup> mars 2020. Elle vise à améliorer l'équilibre entre vie professionnelle et vie personnelle tout en établissant des horaires plus simples et plus lisibles pour la clientèle.

### FAVORISER LA MOBILITÉ PROFESSIONNELLE



### FAIRE FACE AUX DIFFICULTÉS AVEC UN COACH

Un coach interne, spécifiquement formé, est mis à la disposition des nouveaux managers à la prise de poste, et de tous les managers. Il les aide à analyser et à solutionner des situations ponctuelles liées au management individuel et collectif. Depuis la fin 2021, ce coach interne peut également intervenir pour assister tous les salariés pour résoudre des situations de travail complexes.

## MESURER LA SATISFACTION DES SALARIÉS



L'enquête IER (Indice d'Engagement et de Recommandation des salariés) mesure la satisfaction des collaborateurs sur l'engagement, la facilité à exercer le métier et la compréhension de la stratégie de l'entreprise. Cette enquête est réalisée tous les deux ans par les Caisses régionales.

**76 %** des salariés ont participé à l'enquête en 2020.

**86 %** des salariés se déclarent fiers de travailler pour le Crédit Agricole des Côtes d'Armor.

**90 %** des salariés déclarent comprendre comment leur travail contribue aux objectifs de l'entreprise.

# UNE ENTREPRISE SOLIDAIRE ET ENGAGÉE

**LE POINT PASSERELLE** EST SPÉCIALISÉ DANS L'ACCOMPAGNEMENT DES FAMILLES FRAGILISÉES PAR UN ACCIDENT DE LA VIE ET CONFRONTÉES À DES DIFFICULTÉS FINANCIÈRES. IL S'APPUIE SUR LE RÉSEAU DES AGENCES CRÉDIT AGRICOLE ET LES ACTEURS SOCIAUX COSTARMORICAINS.



**SOUTENIR NOS CLIENTS FACE AUX ALÉAS DE LA VIE**

## LA RÉDUCTION DE LA TARIFICATION DES FRAIS DE DYSFONCTIONNEMENT POUR TOUS

Depuis 2019, la Caisse régionale a décidé de réduire fortement la facturation des incidents sur les comptes de tous les clients Particuliers. En 2021, le plafond de facturation des frais de dysfonctionnement (sur un ensemble de 15 règles de facturation majeures) est de 30 € maxi / mois. Cette mesure illustre la valeur mutualiste de solidarité et a pour conséquence la réduction d'environ 50 % de la facturation des frais de dysfonctionnement.

## LES ATELIERS D'ÉDUCATION BUDGÉTAIRE

En 2021, le Point Passerelle a animé 13 ateliers collectifs auprès de 92 jeunes ou adultes en insertion ou en formation. Ces ateliers sensibilisent à la gestion d'un budget familial et contribuent à la prévention du surendettement.

## LES MICRO-CRÉDITS PERSONNELS

Conventionnée par le Fonds de Cohésion Sociale, la Caisse régionale peut attribuer des micro-crédits à des familles exclues du crédit bancaire classique. Ces outils financent des projets permettant la mobilité pour la réinsertion professionnelle (réparation ou achat de véhicule, permis de conduire, formations) ainsi que l'accès ou le maintien au logement.

	2019	2020	2021
<b>Nombre de micro-crédits réalisés</b>	63	96	86
<b>Montant des micro-crédits réalisés</b>	178 889 €	281 188 €	296 240 €
<b>Nombre de nouvelles familles accompagnées</b>	238	236	239

## FAVORISER LA CRÉATION D'EMPLOIS ET D'ENTREPRISES

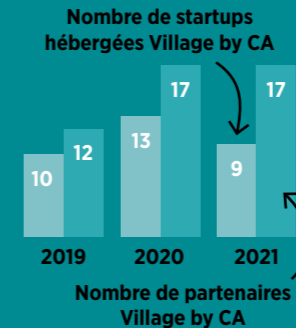
### LES « CAFÉS DE LA CRÉATION »

Les « Cafés de la Création » permettent à des porteurs de projets de rencontrer gratuitement et sans rendez-vous des experts financiers, juridiques et fiscaux.

	2019	2020	2021
<b>Nombre d'évènements « Café de la Création »</b>	17	3	7
<b>Nombre de créateurs rencontrés</b>	70	26	53

### LE VILLAGE BY CA DES CÔTES D'ARMOR

Le Village by CA des Côtes d'Armor accompagne des entreprises innovantes à potentiel de croissance et les entoure d'experts et de partenaires (recherche, enseignement, institutionnels, technopôles, entreprises) pour leur apporter tous les moyens de se développer plus vite.



### LE « PARCOURS MICRO-ENTREPRISES »

En partenariat avec la Chambre des Métiers et de l'Artisanat et la Chambre de Commerce et d'Industrie, ce nouveau dispositif mis en place en 2021 permet de financer la réalisation d'un prévisionnel et d'un business plan pour faciliter la réussite des projets des créateurs.

### FAVORISER LE MAINTIEN DES SERVICES DE SANTÉ

La Caisse régionale et la CERP (Coopérative d'Exploitation et de Répartition Pharmaceutique) Bretagne Atlantique ont finalisé un partenariat. Il vise à permettre à de jeunes pharmaciens de reprendre leur première officine via une caution qui sécurisera leur installation.

## SOUTENIR L'ATTRACTIVITÉ ET LA NOTORIÉTÉ DU TERRITOIRE



**Les Trophées du Tourisme des Côtes d'Armor** récompensent des parcours professionnels, des diversifications réussies ou encore des innovations qui contribuent à l'attractivité touristique du département.



**Les Oscars des Entreprises des Côtes d'Armor** récompensent les « pépites » des Côtes d'Armor sur les terrains de la croissance, de l'innovation, de la durabilité ou du développement à l'international.



**Les Initiatives de la Vie Locale** sont des projets initiés par les administrateurs sur le terrain dans les domaines de la prévention, de l'environnement, de l'économie, de l'agriculture et de la solidarité.

**754 500 €** pour les associations et les événements culturels, sportifs et économiques des Côtes d'Armor



**Les Trophées de la Vie Locale** complètent l'engagement territorial du Crédit Agricole des Côtes d'Armor via un soutien aux projets solidaires, culturels, sportifs ou éducatifs portés par des associations et des établissements scolaires.

# PROJET SOCIÉTAL DU CRÉDIT AGRICOLE

« AU CRÉDIT AGRICOLE, ON SAIT QUE SEUL ON NE PEUT PAS CHANGER LE MONDE. MAIS SI ON SOUTIENT UN PAR UN CHACUN DE NOS 25 MILLIONS DE CLIENTS, ENSEMBLE ON Y ARRIVERA ! »

Présenté le 2 décembre 2021, le **Projet Sociétal du Groupe Crédit Agricole** emporte une grande mobilisation collective de toutes les entités et métiers, de tous les collaborateurs et de tous les élus pour **accompagner tous les clients vers une économie bas carbone** et contribuer à une société plus inclusive et porteuse de progrès pour tous. La Caisse régionale s'inscrit dans ce projet et intensifiera son action afin d'inciter nos clients à **s'engager dans la transition**, mobiliser les **financements** pour les **investissements** nécessaires et enfin y orienter **l'épargne**.

Découvrez les

**10 engagements**

du Projet Sociétal sur [www.credit-agricole.com/notre-groupe/notre-projet-societal](http://www.credit-agricole.com/notre-groupe/notre-projet-societal)



#ENSEMBLE ONYARRIVERA



## UN ACCOMPAGNEMENT SPÉCIFIQUE POUR L'AGRICULTURE



**DÉMARCHE « TRAJECTOIRES ÉNERGIES »**

En 2021, la Caisse régionale s'engage à accompagner les agriculteurs dans leur transition énergétique. Cette démarche s'adresse dans un premier temps aux éleveurs laitiers équipés de robots de traite. Elle leur propose d'autoproduire et de consommer une partie de leurs besoins en électricité. Le conseiller évalue avec l'éleveur le potentiel lié à l'installation de panneaux photovoltaïques, l'oriente vers une liste d'installateurs qualifiés, et lui propose des solutions de financement et d'assurances.



**BIEN-ÊTRE ANIMAL ET SÉCURITÉ SANITAIRE**

Pour protéger les **élevages porcins** face à la menace de la **Fièvre Porcine Africaine** et améliorer le **bien-être animal** dans les bâtiments d'élevage, la Caisse régionale a lancé fin 2019 une offre de financement à 0 % pour financer les projets de protection sanitaire des élevages et d'amélioration du bien-être des porcs (abreuvement en continu, éclairage).

**58 clients**

ont bénéficié de cette offre en 2021.



Dans un contexte de hausse des prix des céréales impactant très fortement le prix de revient du porc, le Crédit Agricole des Côtes d'Armor s'est mobilisé dès l'automne 2021 pour accompagner les producteurs en trésorerie, et début 2022, pour défendre une aide directe aux producteurs.

Dispositif d'installation aidée : **104** installations financées et accompagnées en 2021 dont **23 %** en circuits courts ou bio

### MIEUX SE LOGER POUR LES PARTICULIERS

Parce que les passoires énergétiques et le renchérissement du coût des énergies ne doivent pas être une fatalité, la Caisse régionale renforce la formation des conseillers logement et propose des offres dédiées à la rénovation des logements (ECOPTZ, Offres Vertes).

**Bientôt en 2022** Une nouvelle plateforme « J'éco-rénove mon logement » avec des conseils et des outils de diagnostics.

### RENDRE ACCESSIBLE L'ÉPARGNE RESPONSABLE

En 2021, AMUNDI a lancé sa nouvelle offre « Acteur de mon épargne, acteur du monde de demain » et a renforcé les outils pédagogiques à disposition des conseillers.

**63 %**

des encours détenus par nos clients en épargne responsable (encours AMUNDI, articles 8 et 9)

**Bientôt en 2022** Une nouvelle gamme de livrets et plans d'épargne « verts ».

### ENCOURAGER LA MOBILITÉ PROPRE

La Caisse régionale met à disposition une flotte de 22 véhicules électriques Zoe pour les déplacements professionnels des salariés. La mise en place du télétravail a permis de réduire les déplacements domicile travail de l'ordre de 2,15 millions de kilomètres, soit 470 tonnes équivalent CO<sub>2</sub> évitées.

**Bientôt en 2022** Des offres nouvelles pour financer les véhicules hybrides et électriques des clients particuliers et professionnels.

### DÉVELOPPER LA PRODUCTION D'ÉNERGIE RENOUVELABLE

Depuis 2012, l'équipe d'experts au Pôle Économie de l'Environnement conseille et finance la production d'énergie renouvelable. Au siège à Ploufragan, 5 600 m<sup>2</sup> de panneaux photovoltaïques ont permis de produire 42 % de la consommation d'électricité du bâtiment.

**Bientôt en 2022** Un expert thermicien au service des clients Entreprises et des panneaux photovoltaïques en plus au siège.

### SOUTENIR TOUTES LES AGRICULTURES DANS LA TRANSITION VERS DES MODÈLES PLUS DURABLES

En juillet 2021, la Caisse régionale a validé un **partenariat avec France Carbon Agri Association**. Au cours des cinq prochaines années, la Caisse régionale financera les efforts de transition agricole d'une dizaine d'éleveurs des Côtes d'Armor vers des pratiques émettant moins de carbone ou captant du carbone, soit :

**5 000 T** équivalent CO<sub>2</sub>

La Caisse régionale les rémunérera à hauteur de 30 € HT/tonne via France Carbon Agri Association.

Très innovante, la **démarche RSEa** offre aux agriculteurs depuis septembre 2021 un site dédié, sur lequel ils peuvent **réaliser gratuitement le diagnostic rapide ou complet de la RSE** dans leur exploitation agricole. Les travaux de référencement des partenaires bretons pouvant contribuer à la RSE dans les activités est en cours de déploiement. À l'issue de la période de test en cours avec une équipe de chargés de clientèle agricole, la formation de l'ensemble des conseillers agricoles sur cette démarche RSEa innovante est prévue en 2022.



# LES APPLICATIONS POUR VOUS SIMPLIFIER LA VIE



Paiement Mobile



Ma Banque

## Ma Banque

pour gérer votre budget  
et réaliser vos paiements facilement !

## Crédit Agricole des Côtes d'Armor



[www.credit-agricole.fr/ca-cotesdarmor](http://www.credit-agricole.fr/ca-cotesdarmor)



02 96 69 22 22 (prix d'un appel local)



CAISSE RÉGIONALE DE CRÉDIT AGRICOLE MUTUEL DES CÔTES D'ARMOR

Société Coopérative à capital variable, agréée en tant qu'établissement de crédit, dont le siège social à PLOUFRAGAN :

9 rue du Plan - lieu-dit « La Croix Tual », 22098 SAINT-BRIEUC cedex 9. SIREN : 777 456 179, RCS de SAINT-BRIEUC.

Société de courtage d'assurances immatriculée au registre des intermédiaires en assurance sous le numéro 07 023 501 ([www.orias.fr](http://www.orias.fr)).

Carte professionnelle CPI n° 2201 2021 000 000 003, délivrée par la CCI des Côtes d'Armor.

Garantie financière et assurance RCP Transaction, Gestion et Syndic : CAMCA, 53 rue de la Boétie, 75008 PARIS.

Imprimé sur papier

